

カスタマイズ品を中心に 微量から大流量まで  
液体自動制御のあらゆる ニーズにお応えします

## 材料タンク

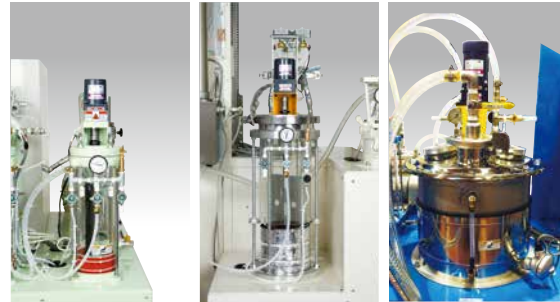
### タンク容量

(4、10、30、60、90L) ※その他のタンク容量は別途お打ち合わせ

### タンク材質

耐圧ガラス製  
(4、10L)

SUS製  
(30、60、90L)



4L耐圧ガラス製

10L耐圧ガラス製

SUS製

## Material Tank

## 計量ポンプ



### ギヤポンプ

吐出量: 0.1~50ml/rev  
特 徴: 幅広い粘度の連続吐出に対応



### スネークポンプ

吐出量: 0.25~14ml/rev  
特 徴: フィラー入り樹脂の連続吐出に対応



### プランジャーポンプ

吐出量: 0.25~15ml/rev  
特 徴: フィラー入り樹脂の間欠吐出に対応



### スクリューポンプ

吐出量: 0.4~2L/min  
特 徴: 高粘度樹脂の連続吐出に対応

## Metering Pump

## バルブ



サックバックバルブ

ニードルバルブ

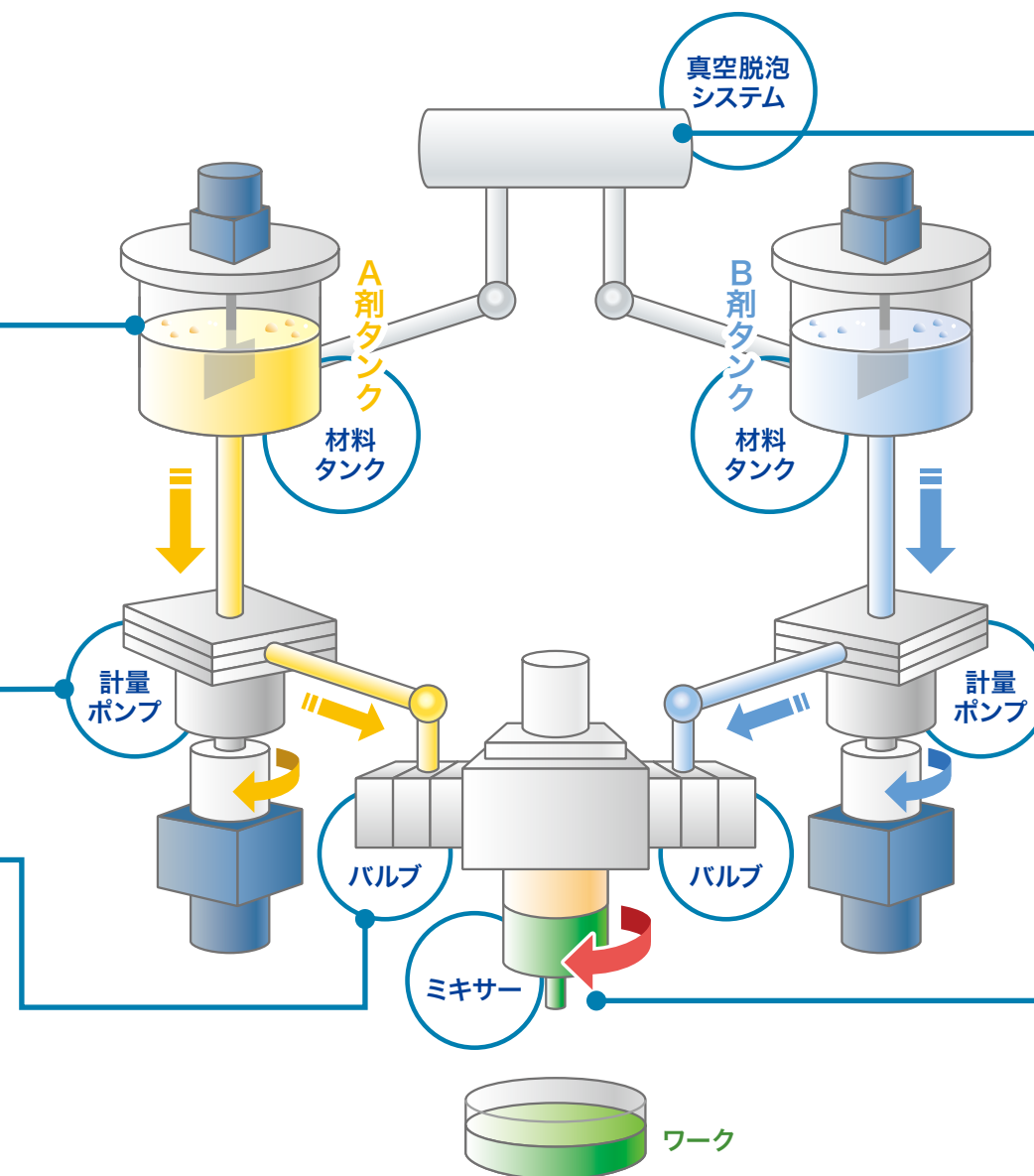
ダイヤフラムサックバックバルブ

## Valve

# ウレタン・エポキシ・シリコン “2液性”ディスペンサー

# SUPER SHOT シリーズ

スーパーショットシリーズ



## 真空脱泡システム

## Vacuum System



真空ポンプ



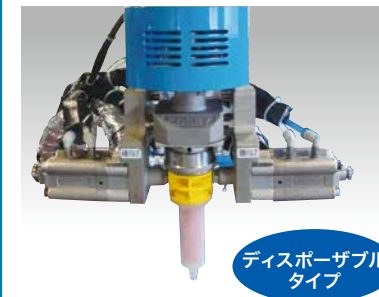
真空トラップ  
4L耐圧ガラス製



オイルトラップ

## ミキサー

## Mixer



### SNPミキサー

特徴: 無洗浄 (使い捨て) タイプ、  
強制攪拌方式



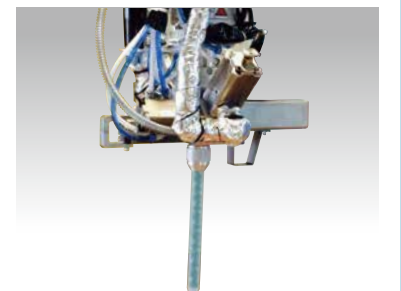
### パワーミキサー

特徴: 洗浄タイプ、強制攪拌方式



### NONSOLスタティックミキサー

特徴: 無洗浄 (使い捨て) タイプ、  
静止式スタティック方式



### KNPミキサー

特徴: 洗浄タイプ、回転式スタティック方式